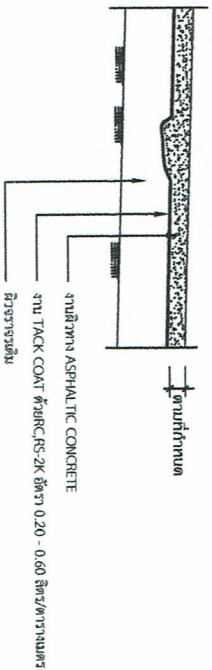


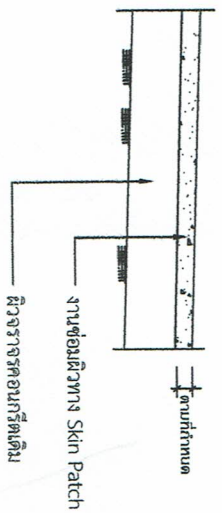
ผิวทาง ASPHALTIC CONCRETE

NOT TO SCALE



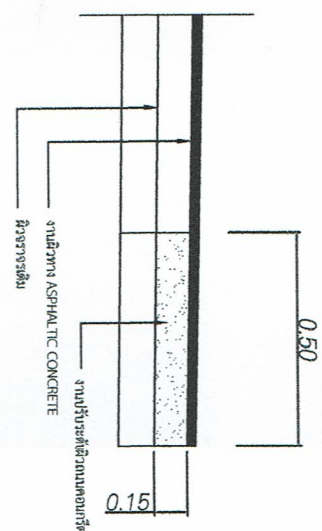
ขยายผิวทาง ASPHALTIC CONCRETE

NOT TO SCALE



ขยายซ่อมผิวทางคอนกรีต

NOT TO SCALE



รูปตัดผิวทางคอนกรีต

NOT TO SCALE

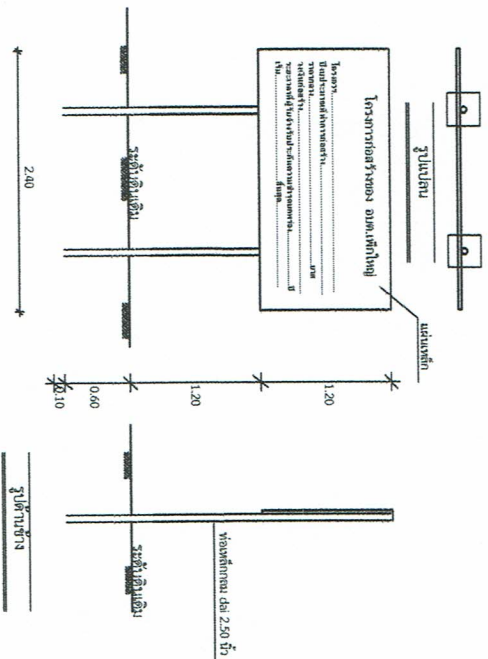
แผนภูมิ	โครงการ	สถานที่ตั้ง	กรมการ	กองช่าง อบต.	กรมการ	กองช่าง อบต.	ประธานกรรมการ	กองช่าง อบต.	เห็นชอบ	สำนักงานเขต อบต.	อนุมัติ	นายกองค์การบริหารส่วนตำบล	แผนก

ข้อความแผ่นป้ายหลังการก่อสร้างแล้วเสร็จ

โครงการก่อสร้างของ อบต.เพ็กใหญ่

โครงการ.....
 งบประมาณที่ทำการก่อสร้าง.....
 วัตถุประสงค์.....
 ระยะเวลาที่ผู้รับจ้างเริ่มปฏิบัติงานเข้าจนจบของ..... ปี
 เริ่ม.....สิ้นสุด.....

1. เสา พื้นป้ายทาสีเขียวทั้ง 2 ต้น ใช้สีน้ำมัน ก่อนทาสีจึงให้ทาสีกันสนิม
2. ตัวหนังสือสีขาว
3. ขนาดตัวหนังสือกำหนดตามความเหมาะสม ข้อความแบบที่กำหนด
4. น้มน้ำหนัก ขนาด กว้าง 1.20 เมตร ยาว 2.40 เมตร
5. จุดติดตั้งป้ายกำหนดตามความเหมาะสม ให้สามารถมองเห็นได้ชัดเจน



โครงการก่อสร้างของ อบต.เพ็กใหญ่

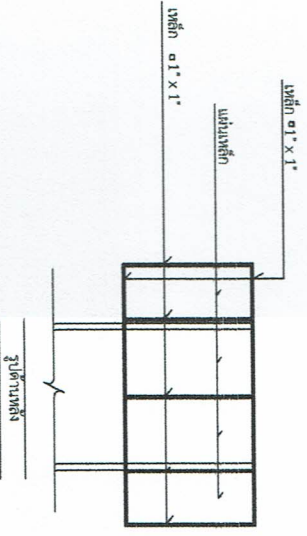
ประเภทก่อสร้าง.....
 งบประมาณก่อสร้าง.....
 ชื่อ ที่อยู่ นายช่างบริหารพื้นที่ ผู้รับจ้าง.....
 ระยะเวลาเริ่มตั้งแต่ระยะเวลาสิ้นสุด รวมเป็นเงิน.....
 วงเงินงบประมาณที่ได้รับ ไร่หรือที่.....
 ราคาจ้าง ค่าก่อสร้าง.....
 วงเงินค่าก่อสร้างที่ผู้รับจ้างได้มอบใบสัญญาจ้าง.....
 หมายเหตุ.....

หมายเหตุ

- วัสดุที่ใช้ทำแผ่นป้ายให้ใช้สีน้ำมัน ขนาดกว้างไม่น้อยกว่า 1.20 เมตร ยาว ไม่น้อยกว่า 2.40 เมตร
- ขนาดตัวหนังสือกำหนดตามความเหมาะสม ข้อความที่กำหนด
- จุดติดตั้งป้ายกำหนดตามความเหมาะสม ให้สามารถมองเห็นได้ชัดเจน
- ผู้รับจ้างจะต้องติดตั้งแผ่นป้ายภายใน 7 วัน นับตั้งวันลงนามในสัญญาจ้าง

รายการประกอบแบบ

1. เสาพื้นป้ายทาสีเขียวทั้ง 2 ต้น ใช้สีน้ำมัน
2. ตัวหนังสือสีขาว
3. ขนาดตัวหนังสือกำหนดตามความเหมาะสม
4. แผ่นเหล็กขนาดกว้าง 1.20 ม. x 2.40 ม.



แบบป้ายมาตรฐานสำหรับโครงการขององค์กรบริหารส่วนตำบลเพ็กใหญ่ (แผ่นป้ายกึ่งกลางการก่อสร้างแล้วเสร็จ)

	โครงการ	สถานที่ตั้ง	กรรมการ	กองช่าง อบต.	กรรมการ	กองช่าง อบต.	ประธานกรรมการ	กองช่าง อบต.	เห็นชอบ	สำนักงานเขต อบต.	อนุมัติ	นายกองค์การบริหารส่วนตำบล	ฉบับเลขที่
	งบประมาณของกรมการช่าง โดยวิธีตัดขยายของพื้นที่เกษตรกรรม งบค่างบประมาณ	สถานที่ตั้ง 156-11 ตำบลท่ามะพร้าว อำเภอศรีนครินทร์ จังหวัดสุราษฎร์ธานี	156-11 ตำบลท่ามะพร้าว อำเภอศรีนครินทร์ จังหวัดสุราษฎร์ธานี	(นายชอุ่มเดช กองสูง) นายช่างบริหารช่าง	(นายชอุ่มเดช กองสูง) นายช่างบริหารช่าง	(นายสมพล ฐิตเหล็ก) วิศวกรปฏิบัติการ อบต.เพ็กใหญ่	(นายวิญญู นารัตน์) ผู้อำนวยการกองช่าง อบต.	(นายชอุ่มเดช กองสูง) นายก อบต.เพ็กใหญ่	(นายชอุ่มเดช กองสูง) นายก อบต.เพ็กใหญ่	(นายชอุ่มเดช กองสูง) นายก อบต.เพ็กใหญ่	(นายชอุ่มเดช กองสูง) นายก อบต.เพ็กใหญ่	(นายชอุ่มเดช กองสูง) นายก อบต.เพ็กใหญ่	(นายชอุ่มเดช กองสูง) นายก อบต.เพ็กใหญ่

รายละเอียดประกอบแบบรูปราคาการงานก่อสร้าง
ตามระเบียบกระทรวงการคลัง ว่าด้วยการจัดซื้อจัดจ้างและการบริหารพัสดุภาครัฐ พ.ศ. ๒๕๖๐ ข้อ ๒๑
แบบท้ายบันทึกข้อความ ที่ ขก ๗๔๖๐๓/๑๖๕ ลงวันที่ ๑๑ พฤษภาคม ๒๕๖๖

๑. ความเป็นมา

ตามคำสั่งองค์การบริหารส่วนตำบลเพ็กใหญ่ ที่ ๙๙/๒๕๖๖ ลงวันที่ ๘ พฤษภาคม ๒๕๖๖ เรื่อง แต่งตั้งคณะกรรมการจัดทำแบบรูปราคาการงานก่อสร้าง สำหรับโครงการปรับปรุงถนนคอนกรีตเสริมเหล็กโดยวิธีลาดยางแอสฟัลท์ติกคอนกรีต สายทางหลวงท้องถิ่น หมายเลข ขก.ถ. ๑๖๖-๑๑ หมู่ที่ ๑ บ้านสระบัว โดยสภาองค์การบริหารส่วนตำบลเพ็กใหญ่ ได้อนุมัติจ่ายเงินสะสมประจำปีงบประมาณ พ.ศ. ๒๕๖๖ ในการประชุมสมัยวิสามัญสมัยที่ ๑ ครั้งที่ ๑ ประจำปี ๒๕๖๖ เมื่อวันที่ ๓ เมษายน ๒๕๖๖ เพื่อดำเนินการตามแผนพัฒนาท้องถิ่นที่ไม่ได้บรรจุในข้อบัญญัติงบประมาณรายจ่ายประจำปีงบประมาณ พ.ศ. ๒๕๖๖ เนื่องจากงบประมาณมีไม่เพียงพอ ดังนั้น คณะผู้บริหารเห็นว่า มีความจำเป็นต้องดำเนินการให้ความช่วยเหลือและแก้ไขปัญหาความเดือดร้อนของประชาชน (รายละเอียดตามบันทึกข้อความ ที่ ขก ๗๔๖๐๓/๑๖๕ ลงวันที่ ๑๑ พฤษภาคม ๒๕๖๖)

๒. วัตถุประสงค์

เพื่อพัฒนาโครงสร้างพื้นฐานในด้านต่าง ๆ ในเขตพื้นที่องค์การบริหารส่วนตำบลเพ็กใหญ่ ให้ประชาชนได้ใช้ถนนที่มีมาตรฐาน ได้รับประโยชน์จากการสัญจรไปมา สะดวก สบาย มีความปลอดภัยในชีวิตและทรัพย์สิน เป็นไปด้วยความเรียบร้อย มีประสิทธิภาพ เป็นไปตามกฎหมาย ระเบียบ ข้อบังคับ มติคณะรัฐมนตรี และหนังสือสั่งการที่เกี่ยวข้อง และมาตรฐานของทางราชการให้ถูกต้องครบถ้วน โดยเป็นไปอย่างเปิดเผย โปร่งใส ตรวจสอบได้ และเปิดโอกาสให้มีการแข่งขันอย่างเป็นธรรม

๓. คุณสมบัติเสนอราคา

๑. มีความสามารถตามกฎหมาย
๒. ไม่เป็นบุคคลล้มละลาย
๓. ไม่อยู่ระหว่างเลิกกิจการ
๔. ไม่เป็นบุคคลซึ่งถูกระบุชื่อไว้ในบัญชีรายชื่อผู้ทำงานและได้แจ้งเวียนชื่อให้เป็นผู้ทำงานของหน่วยงานของรัฐในระบบเครือข่ายสารสนเทศของกรมบัญชีกลาง ซึ่งรวมถึงนิติบุคคลที่ผู้ทำงานเป็นหุ้นส่วนผู้จัดการ กรรมการผู้จัดการ ผู้บริหาร ผู้มีอำนาจในการดำเนินงานในกิจการของนิติบุคคลนั้นด้วย
๕. เป็นผู้มีอาชีพรับเหมาก่อสร้าง หรือปรากฏได้ว่ามีอาชีพขายพัสดุหรืองานที่จะดำเนินการจัดซื้อหรือจ้างดังกล่าว

๔. แบบรูปราคา

ปรับปรุงถนนคอนกรีตเสริมเหล็ก โดยวิธีลาดยางแอสฟัลท์ติกคอนกรีต ผิวจราจร กว้าง ๕ เมตร ยาว ๓๔๘ เมตร หนาเฉลี่ย ๐.๐๔ เมตร หรือมีพื้นที่ไม่น้อยกว่า ๑,๗๔๐ ตารางเมตร พร้อมติดตั้งป้ายโครงการ (รายละเอียดตามแบบแปลนที่องค์การบริหารส่วนตำบลเพ็กใหญ่กำหนด) พิกัดจุดเริ่มต้น N ๑๕.๘๑๙๖๖๒ E ๑๐๒.๕๕๓๐๘๑ พิกัดจุดสิ้นสุด N ๑๕.๘๑๙๓๒๙ E ๑๐๒.๕๕๒๓๔๐ สูตรในการคำนวณเงินชดเชยค่างานก่อสร้างตามสัญญาแบบปรับราคาได้ (ค่า K) คือ $P = (Po) \times K$ โดย $(K = 0.๓๐ + 0.๑๐ Mt/Mo + 0.๔๐ At/Ao + 0.๑๐ Et/Eo + 0.๑๐ Ft/Fo)$

- วัสดุหรือครุภัณฑ์ที่ใช้ในงานก่อสร้างต้องเป็นพัสดุที่ผลิตภายในประเทศไม่น้อยกว่าร้อยละ ๖๐ ของมูลค่าพัสดุที่ใช้ในงานก่อสร้างทั้งหมด

- เหล็กที่ใช้ในงานก่อสร้างต้องผลิตภายในประเทศไม่น้อยกว่าร้อยละ ๙๐ ของปริมาณเหล็กที่ใช้ทั้งหมด

๕. ระยะเวลาดำเนินการ

กำหนดระยะเวลาดำเนินการแล้วเสร็จภายใน ๖๐ วัน

๖. ระยะเวลาส่งมอบงาน

ภายใน ๖๐ วัน นับถัดจากวันที่ได้ลงนามในสัญญา/ใบสั่งซื้อสั่งจ้าง/ข้อตกลง หรืออื่น ๆ

๗. เงินงบประมาณโครงการ

เงินสะสมประจำปีงบประมาณ พ.ศ. ๒๕๖๖ ตามแผนงานอุตสาหกรรมและการโยธา งานก่อสร้าง หมวดค่าที่ดินและสิ่งก่อสร้าง ประเภท ค่าก่อสร้างสิ่งสาธารณูปโภค โครงการปรับปรุงถนนคอนกรีตเสริมเหล็กโดยวิธีลาดยางแอสฟัลท์ติกคอนกรีต สายทางหลวงท้องถิ่น หมายเลข ขก.ถ. ๑๖๖-๑๑ หมู่ที่ ๑ บ้านสระบัว งบประมาณ ๗๐๓,๐๐๐.-บาท

๘. เงื่อนไขการชำระเงิน

กำหนดชำระเงินจำนวน ๑ งวด เมื่อดำเนินการตรวจรับพัสดุที่ซื้อหรือจ้างครบถ้วน

๙. หลักเกณฑ์และสิทธิในการพิจารณา

ใช้หลักเกณฑ์ราคา (Price) โดยพิจารณาจากราคารวม

๑๐. อัตราค่าปรับ

อัตราร้อยละ ๐.๒๕ ของราคาค่าจ้างต่อวัน

๑๑. การรับประกันความชำรุดบกพร่อง

ผู้รับจ้าง จะต้องรับประกันความชำรุดบกพร่อง ของงานจ้างที่เกิดขึ้นภายในระยะเวลาไม่น้อยกว่า ๒ ปี นับถัดจากวันที่ท้องที่การบริหารส่วนตำบลเพ็กใหญ่ได้รับมอบงาน โดยผู้รับจ้างต้องจัดการซ่อมแซมแก้ไขให้ดีขึ้นภายใน ๑๕ วัน นับจากวันที่ได้รับแจ้งความชำรุดบกพร่อง

(ลงชื่อ)..... ประธานกรรมการ

(นายนิริญ นาচিত)

ผู้อำนวยการกองช่าง

(ลงชื่อ)..... กรรมการ

(นายนพดล ทีเหล็ก)

วิศวกรปฏิบัติการ อบต.ใหม่นาเพียง

(ลงชื่อ)..... กรรมการ

(นายชาญเดช กองเงิน)

นายช่างโยธาชำนาญงาน

สูตรในการคำนวณเงินชดเชยค่างานก่อสร้างตามสัญญาแบบปรับราคาได้ (ค่า K)

สูตรในการคำนวณ

$$P = (P_0) \times K$$

P = ราคางานต่อหน่วย/ราคาค่างานเป็นงวดที่จะต้องจ่ายให้ผู้รับจ้าง

P₀ = ราคางานต่อหน่วยที่ผู้รับจ้างประมูลได้ หรือราคาค่างานเป็นงวดซึ่งระบุไว้ในสัญญาแล้วแต่กรณี

K = ESCALATION FACTOR ที่หักด้วย ๔% เมื่อต้องเพิ่มค่างานหรือบวกเพิ่ม ๔% เมื่อต้องเรียกค่างานคืน

$$K = 0.30 + 0.10 \text{ Mt/Mo} + 0.40 \text{ At/Ao} + 0.10 \text{ Et/Eo} + 0.10 \text{ Ft/Fo}$$

K = Escalation Factor ที่หักด้วย ๔% เมื่อต้องเพิ่มค่างานหรือบวกเพิ่ม ๔% เมื่อต้องเรียกค่างานคืน

Mt = ดัชนีราคาวัสดุก่อสร้าง (ไม่รวมเหล็กและซีเมนต์) ในเดือนที่ส่งงานแต่ละงวด

Mo = ดัชนีราคาวัสดุก่อสร้าง (ไม่รวมเหล็กและซีเมนต์) ในเดือนที่เปิดซองประกวดราคา

At = ดัชนีราคาแอสฟัลท์ ในเดือนที่ส่งงานแต่ละงวด

Ao = ดัชนีราคาแอสฟัลท์ ในเดือนที่เปิดซองประกวดราคา

Et = ดัชนีราคาเครื่องจักรกลและบริภัณฑ์ ในเดือนที่ส่งงานแต่ละงวด

Eo = ดัชนีราคาเครื่องจักรกลและบริภัณฑ์ ในเดือนที่เปิดซองประกวดราคา

Ft = ดัชนีราคาน้ำมันดีเซลหมุนเร็ว ในเดือนที่ส่งงานแต่ละงวด

Fo = ดัชนีราคาน้ำมันดีเซลหมุนเร็ว ในเดือนที่เปิดซองประกวดราคา