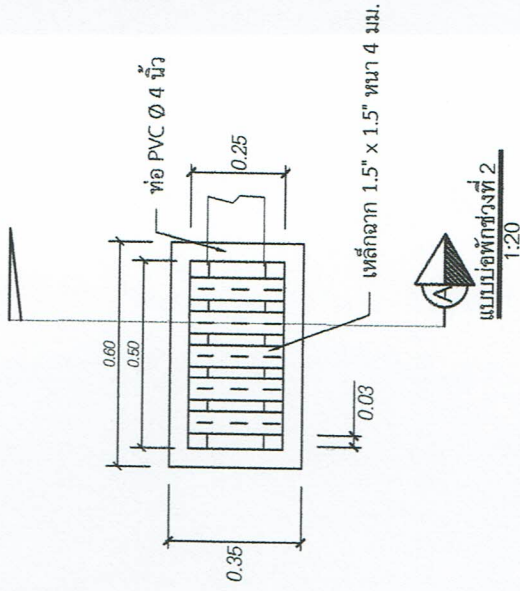


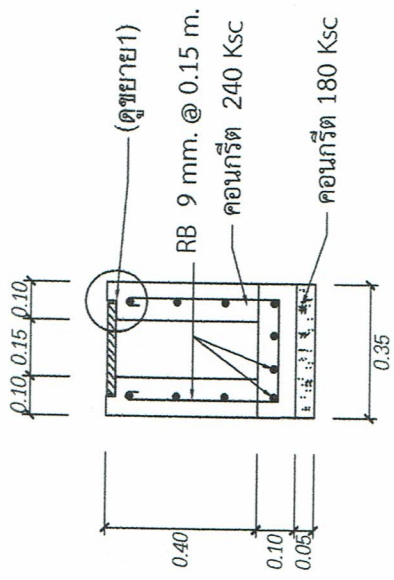
- งานทางเชื่อม จำนวน 6 จุด
1. กว้าง 1.20 เมตร ยาว 3.00 เมตร
 2. กว้าง 1.20 เมตร ยาว 3.00 เมตร
 3. กว้าง 1.20 เมตร ยาว 3.00 เมตร
 4. กว้าง 1.20 เมตร ยาว 3.00 เมตร (ถนน)
 5. กว้าง 1.20 เมตร ยาว 4.00 เมตร
 6. กว้าง 1.20 เมตร ยาว 3.00 เมตร
 7. กว้าง 1.20 เมตร ยาว 3.00 เมตร
 8. กว้าง 1.20 เมตร ยาว 4.00 เมตร
 9. กว้าง 1.20 เมตร ยาว 4.00 เมตร
 10. กว้าง 1.20 เมตร ยาว 5.00 เมตร
 11. กว้าง 1.20 เมตร ยาว 4.00 เมตร
 12. กว้าง 1.20 เมตร ยาว 3.00 เมตร
 13. กว้าง 1.20 เมตร ยาว 4.00 เมตร
 14. กว้าง 1.20 เมตร ยาว 7.00 เมตร (ถนน)
 15. กว้าง 1.20 เมตร ยาว 10.00 เมตร (ถนน)

รวม 63 เมตร

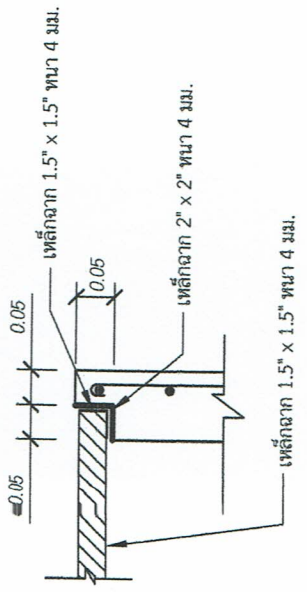
โครงการ	สถานที่ตั้ง	ถนนสาย 100	
	ก่อสร้างรอบรายน้ำ คลอด	บ้านหนองสะแบง ต.เพ็ญใหญ่ อ.พล จ.ขอนแก่น	
แสดงแบบ	แผนที่สิ่งปลูกสร้างแสดงทางเชื่อม	กรรมการ	กองช่าง อบต.
		(นายชวภูมิเดช กองเงิน) นายก อบต.บ้านหนองสะแบง	(นายชวภูมิเดช กองเงิน) นายก อบต.บ้านหนองสะแบง
		กรรมการ	กองช่าง อบต.
		(นายสมศักดิ์ ทัพเหล็ก) วิศวกรปฏิบัติการ อบต.บ้านหนองสะแบง	(นายสมศักดิ์ ทัพเหล็ก) วิศวกร อบต.บ้านหนองสะแบง
		ประธานสภา	กองช่าง อบต.
		(นายสมศักดิ์ ทัพเหล็ก) ผู้ดำเนินการก่อสร้าง อบต.	(นายสมศักดิ์ ทัพเหล็ก) ผู้ดำเนินการก่อสร้าง อบต.
		เห็นชอบ	สำนักงานปลัด อบต.
		(นายสมศักดิ์ ทัพเหล็ก) ปลัดองค์การบริหารส่วนตำบลเพ็ญใหญ่	(นายสมศักดิ์ ทัพเหล็ก) ปลัด อบต.บ้านหนองสะแบง
		อนุมัติ	นายกองค์การบริหารส่วนตำบล
		ร้อยตรี (ประเสริฐ สีสูง)นายกองค์การบริหารส่วนตำบลเพ็ญใหญ่	นายก อบต.บ้านหนองสะแบง
		แบบเลขที่	เขต
		อบต.พล./2565	แผนที่
			1/5



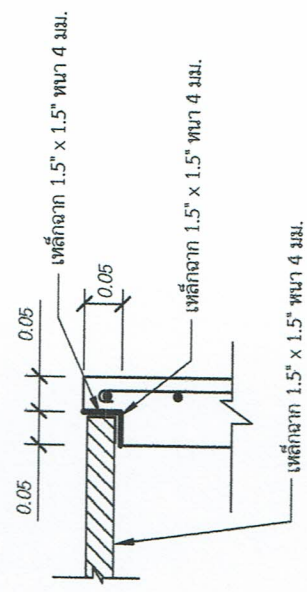
แบบก่อสร้างหน้าต่างที่ 2
1:20




แบบขยาย 1
1:20



แบบขยาย ช่องที่ 1
1:10



แบบขยาย 2
1:10

	โครงการ	สถานที่ตั้ง	กรรมการ	กองช่าง อบต.	กรรมการ	กองช่าง อบต.	ประธานฯ	กองช่าง อบต.	เห็นชอบ	สำนักงานลัดต. อบต.	อนุมัติ	นายกองค์การบริหารส่วนตำบล	แปลงที่
	ก่อสร้างโรงเรียนบ้านศาล แสดงแบบ	สหภาพบ้านนาสันทองพรัง บ้านนาบุญเสริม ประจวบคีรีขันธ์ หมู่ 6 บ้านหนองมะม่วง ต.เพ็ญใหญ่ อ.พล จ.ขอนแก่น รูปตัด: รูปขยาย	(นายชญาญดา, กองเงิน) นายช่างโยธาชำนาญงาน	(นายมงคล ที่เหล็ก) วิศวกรปฏิบัติการ อบต.โพนนาแข้ง	(นายมีชัย นาคิด) ผู้อำนวยการกองช่าง อบต.	(นายสุพจน์ ต่อมงคล) ปลัดองค์การบริหารส่วนตำบลเพ็ญใหญ่	ร้อยตรี (ประเสริฐ สีสูง) นายกองค์การบริหารส่วนตำบลเพ็ญใหญ่	อต.พญ./2565 แผนที่ 1/5					

รายละเอียดประกอบแบบรูปรายการงานก่อสร้าง
ตามระเบียบกระทรวงการคลัง ว่าด้วยการจัดซื้อจัดจ้างและการบริหารพัสดุภาครัฐ พ.ศ. ๒๕๖๐ ข้อ ๒๑
แนบท้ายบันทึกข้อความ ที่ ขก ๗๔๖๐๓/๑๖๙ ลงวันที่ ๑๑ พฤษภาคม ๒๕๖๖

๑. ความเป็นมา

ตามคำสั่งองค์การบริหารส่วนตำบลเพ็กใหญ่ ที่ ๑๐๓/๒๕๖๖ ลงวันที่ ๘ พฤษภาคม ๒๕๖๖ เรื่อง แต่งตั้งคณะกรรมการจัดทำแบบรูปรายการงานก่อสร้าง สำหรับโครงการก่อสร้างร่องระบายน้ำคอนกรีตเสริมเหล็ก หมู่ที่ ๖ บ้านหนองสะแบง โดยสภาองค์การบริหารส่วนตำบลเพ็กใหญ่ ได้อนุมัติจ่ายเงินสะสมประจำปีงบประมาณ พ.ศ. ๒๕๖๖ ในการประชุมสมัยวิสามัญ สมัยที่ ๑ ครั้งที่ ๑ ประจำปี ๒๕๖๖ เมื่อวันที่ ๓ เมษายน ๒๕๖๖ เพื่อดำเนินการตามแผนพัฒนาท้องถิ่นที่ไม่ได้บรรจุในข้อบัญญัติงบประมาณรายจ่ายประจำปีงบประมาณ พ.ศ. ๒๕๖๖ เนื่องจากงบประมาณมีไม่เพียงพอ ดังนั้น คณะผู้บริหารเห็นว่า มีความจำเป็นต้องดำเนินการให้ความช่วยเหลือและแก้ไขปัญหาความเดือดร้อนของประชาชน (รายละเอียดตามบันทึกข้อความ ที่ ขก ๗๔๖๐๓/๑๖๙ ลงวันที่ ๑๑ พฤษภาคม ๒๕๖๖)

๒. วัตถุประสงค์

เพื่อพัฒนาโครงสร้างพื้นฐานในด้านต่าง ๆ ในเขตพื้นที่องค์การบริหารส่วนตำบลเพ็กใหญ่ ให้ประชาชนได้ใช้ ถนนที่มีมาตรฐาน ได้รับประโยชน์จากการสัญจรไปมา สะดวก สบาย มีความปลอดภัยในชีวิตและทรัพย์สิน เป็นไปด้วยความเรียบร้อย มีประสิทธิภาพ เป็นไปตามกฎหมาย ระเบียบ ข้อบังคับ มติคณะรัฐมนตรี และหนังสือสั่งการที่เกี่ยวข้อง และมาตรฐานของทางราชการให้ถูกต้องครบถ้วน โดยเป็นไปอย่างเปิดเผย โปร่งใส ตรวจสอบได้ และเปิดโอกาสให้มีการแข่งขันอย่างเป็นธรรม

๓. คุณสมบัติเสนอราคา

๑. มีความสามารถตามกฎหมาย
๒. ไม่เป็นบุคคลล้มละลาย
๓. ไม่อยู่ระหว่างเลิกกิจการ
๔. ไม่เป็นบุคคลซึ่งถูกระบุชื่อไว้ในบัญชีรายชื่อผู้ทำงานและได้แจ้งเวียนชื่อให้เป็นผู้ทำงานของหน่วยงานของรัฐในระบบเครือข่ายสารสนเทศของกรมบัญชีกลาง ซึ่งรวมถึงนิติบุคคลที่ผู้ทำงานเป็นหุ้นส่วนผู้จัดการ กรรมการผู้จัดการ ผู้บริหาร ผู้มีอำนาจในการดำเนินงานในกิจการของนิติบุคคลนั้นด้วย
๕. เป็นผู้มีอาชีพรับเหมาก่อสร้าง หรือปรากฏว่ามีอาชีพขายพัสดุหรืองานที่จะดำเนินการจัดซื้อหรือจ้างดังกล่าว

๔. แบบรูปรายการ

ก่อสร้างร่องระบายน้ำคอนกรีตเสริมเหล็ก หมู่ที่ ๖ บ้านหนองสะแบง จำนวน ๒ ช่วง ช่วงที่ ๑ กว้าง ๐.๕๐ เมตร ยาว ๒๓๕ เมตร ลึกเฉลี่ย ๐.๔๐ เมตร ช่วงที่ ๒ กว้าง ๐.๓๕ เมตร ยาว ๖๔ เมตร ลึกเฉลี่ย ๐.๔๐ เมตร พร้อมติดตั้งป้ายโครงการ (รายละเอียดตามแบบแปลนที่ ๑๒๐๒.๕๗๖๒๙๔ ก.กำหนด) พิกัดเริ่มต้น N ๑๕.๘๒๒๗๕๕ E ๑๐๒.๕๗๖๒๙๔ พิกัดสิ้นสุด N ๑๕.๘๒๔๕๙๙ E ๑๐๒.๕๗๗๒๙๗ สูตรในการคำนวณเงินชดเชยค่างานก่อสร้างตามสัญญาแบบปรับราคาได้ (ค่า K) คือ $K = 0.35 + 0.20 \text{ It/Io} + 0.05 \text{ Ct/Co} + 0.05 \text{ Mt/Mo} + 0.05 \text{ St/So}$

- วัสดุหรือครุภัณฑ์ที่ใช้ในงานก่อสร้างต้องเป็นวัสดุที่ผลิตภายในประเทศไม่น้อยกว่าร้อยละ ๖๐ ของมูลค่าวัสดุที่ใช้ในงานก่อสร้างทั้งหมด

- เหล็กที่ใช้ในงานก่อสร้างต้องผลิตภายในประเทศไม่น้อยกว่าร้อยละ ๙๐ ของปริมาณเหล็กที่ใช้ทั้งหมด

๕. ระยะเวลาดำเนินการ

กำหนดระยะเวลาดำเนินการแล้วเสร็จภายใน ๖๐ วัน

๖. ระยะเวลาส่งมอบงาน

ภายใน ๖๐ วัน นับถัดจากวันที่ได้ลงนามในสัญญา/ใบสั่งซื้อสั่งจ้าง/ข้อตกลง หรืออื่น ๆ

๗. เงินงบประมาณโครงการ

เงินสะสมประจำปีงบประมาณ พ.ศ. ๒๕๖๖ ตามแผนงานอุตสาหกรรมและการโยธา งานก่อสร้าง หมวดค่าที่ดินและสิ่งก่อสร้าง ประเภท ค่าก่อสร้างสิ่งสาธารณูปโภค โครงการก่อสร้างร่องระบายน้ำคอนกรีตเสริมเหล็ก หมู่ที่ ๖ บ้านหนองสะแบง งบประมาณ ๕๗๔,๐๐๐.-บาท

๘. เงื่อนไขการชำระเงิน

กำหนดชำระเงินจำนวน ๑ งวด เมื่อดำเนินการตรวจรับวัสดุที่ซื้อหรือจ้างครบถ้วน

๙. หลักเกณฑ์และสิทธิในการพิจารณา

ใช้หลักเกณฑ์ราคา (Price) โดยพิจารณาจากราคารวม

๑๐. อัตราค่าปรับ

อัตราร้อยละ ๐.๒๕ ของราคาค่าจ้างต่อวัน

๑๑. การรับประกันความชำรุดบกพร่อง

ผู้รับจ้าง จะต้องรับประกันความชำรุดบกพร่อง ของงานจ้างที่เกิดขึ้นภายในระยะเวลาไม่น้อยกว่า ๒ ปี นับถัดจากวันที่องค์การบริหารส่วนตำบลเพ็กใหญ่ได้รับมอบงาน โดยผู้รับจ้างต้องรีบจัดการซ่อมแซมแก้ไขให้ดีขึ้นภายใน ๑๕ วัน นับจากวันที่ได้รับแจ้งความชำรุดบกพร่อง

(ลงชื่อ)..... ประธานกรรมการ

(นายนิรัญ นาชิต)

ผู้อำนวยการกองช่าง

(ลงชื่อ)..... กรรมการ

(นายนพดล ทีเหล็ก)

วิศวกรปฏิบัติการ อบต.ใหม่นาเพียง

(ลงชื่อ)..... กรรมการ

(นายชาญเดช กองเงิน)

นายช่างโยธาชำนาญงาน

สูตรในการคำนวณเงินชดเชยค่างานก่อสร้างตามสัญญาแบบปรับราคาได้ (ค่า K)

สูตรในการคำนวณ

$$P = (Po) \times K$$

P = ราคางานต่อหน่วย/ราคาค่างานเป็นงวดที่จะต้องจ่ายให้ผู้รับจ้าง

Po = ราคางานต่อหน่วยที่ผู้รับจ้างประมูลได้ หรือราคาค่างานเป็นงวดซึ่งระบุไว้ในสัญญาแล้วแต่กรณี

K = ESCALATION FACTOR ที่หักด้วย ๔% เมื่อต้องเพิ่มค่างานหรือบวกเพิ่ม ๔% เมื่อต้องเรียกค่างานคืน

สูตรในการคำนวณ

$$K = 0.35 + 0.20 It/Io + 0.15 Ct/Co + 0.15 Mt/Mo + 0.15 St/So$$

K = Escalation Factor ที่หักด้วย ๔% เมื่อต้องเพิ่มค่างานหรือบวกเพิ่ม ๔% เมื่อต้องเรียกค่างานคืน

It = ดัชนีราคาผู้บริโภคทั่วไปของประเทศ ในเดือนที่ส่งงานแต่ละงวด

Io = ดัชนีราคาผู้บริโภคทั่วไปของประเทศ ในเดือนที่เปิดซองประกวดราคา

Ct = ดัชนีราคาซีเมนต์ ในเดือนที่ส่งงานแต่ละงวด

Co = ดัชนีราคาซีเมนต์ ในเดือนที่เปิดซองประกวดราคา

Mt = ดัชนีราคาวัสดุก่อสร้าง (ไม่รวมเหล็กและซีเมนต์) ในเดือนที่ส่งงานแต่ละงวด

Mo = ดัชนีราคาวัสดุก่อสร้าง (ไม่รวมเหล็กและซีเมนต์) ในเดือนที่เปิดซองประกวดราคา

St = ดัชนีราคาเหล็ก ในเดือนที่ส่งงานแต่ละงวด

So = ดัชนีราคาเหล็ก ในเดือนที่เปิดซองประกวดราคา